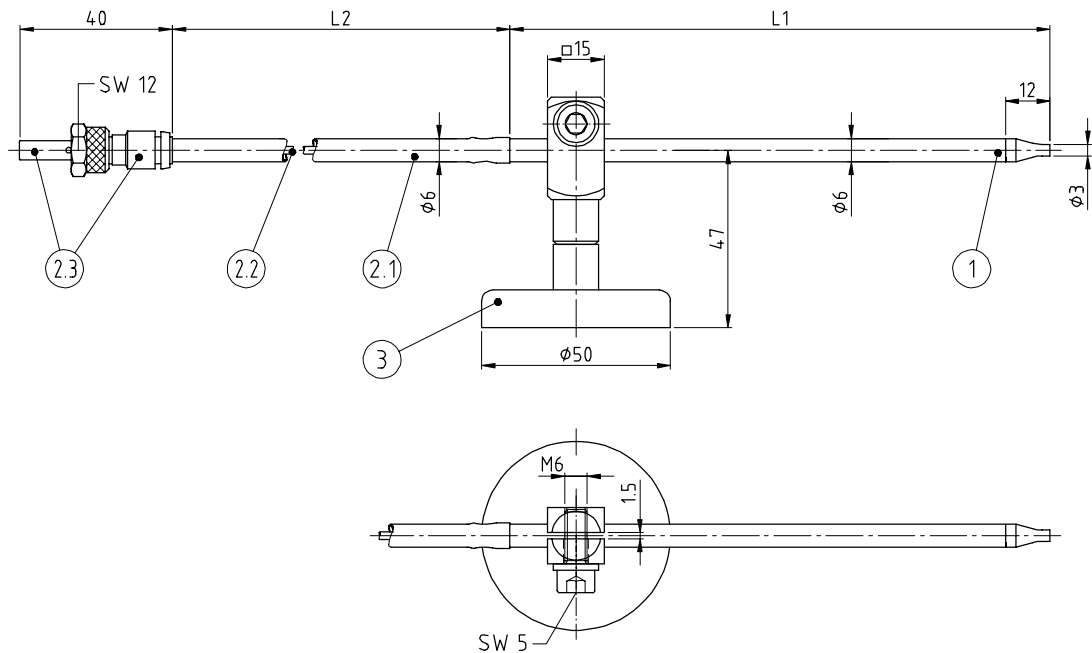


Sprühlanze Haltemagnet

Typ: SLH

Mit Kunststoff-Außenschlauch



		Schlauchlängen L2 (m)			
		3.0	5.0	7.5	10.0
Lanzenlängen L1 (mm)	Ausführung	Artikelnummern :			
200	weich ¹	0167	0168	0169	0170
350	weich ¹	0171	0172	0173	0174
500	weich ¹	0175	0176	0177	0178
Beispiel	SLH-W200-M50-3,0-K Sprühlanze mit Haltemagnet - 200mm lange, weiche Lanze - Haltemagnet Ø50 - 3,0m Schlauch - Kunststoff-Außenschlauch				

Einzelteile Werkstoffe	Benennung	Werkstoff
	Lanze (1)	Kupfer vernickelt
	Koaxial-Schlauchgarnitur (2)	Baugruppe, bestehend aus 2.1, 2.2 und 2.3
	Außenschlauch (2.1)	PUR
	Innenschlauch (2.2)	PTFE
	Koaxialstecker (2.3)	Ms vernickelt, St. rostfrei, POM, NBR
	Haltemagnet (3)	St vernickelt, Hartferit
Tech. Daten	Magnet-Haltekraft = 22 daN	
	Min. Biegeradius der Koaxial-Schlauchgarnitur (2) = 15mm	
Beachten	Die weichgeglühten Sprühlanzen können vom Anwender einfach in die gewünschte Form gebogen werden. Min. Biegeradius = 15mm (neutrale Faser). Die Sprühlanzen sind auf Anfrage auch in Sonderlängen bis 2.400 mm lieferbar. Die Sprühlanzen sind auch mit Metallgewebe-Außenschlauch lieferbar (siehe gesondertes Datenblatt)	
Zubehör	Rohrbiegezange (auf Anfrage)	
	Haltemagnet Ø80 – Höhe 34mm, Haltekraft 60 daN (Art.-Nr. 1405)	

¹ die weiche Ausführung ist ausgeglühtes Kupferrohr